

24

PONTO

33

PONT  URBANO



24  
PONTO  
33



A PONTO URBANO dedica-se à construção, promoção e reabilitação de empreendimentos de elevada qualidade em locais de excelência.

O que move a Ponto Urbano é a força de criar, inovar e chegar mais longe na aplicação de soluções vanguardistas e sustentáveis.

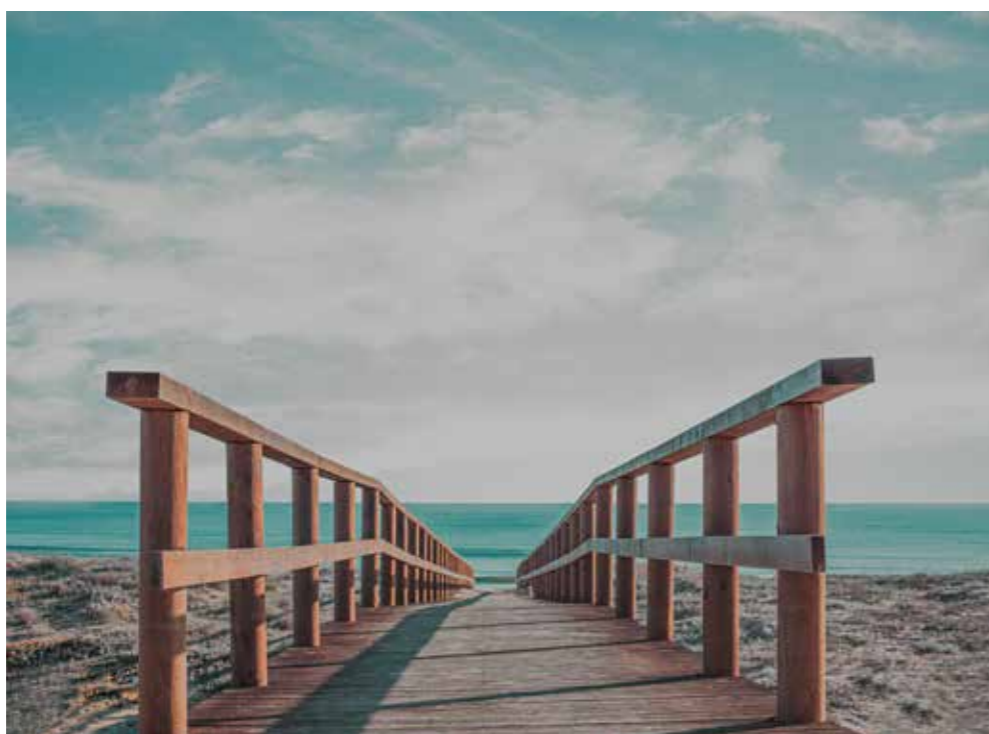




LIFESTYLE

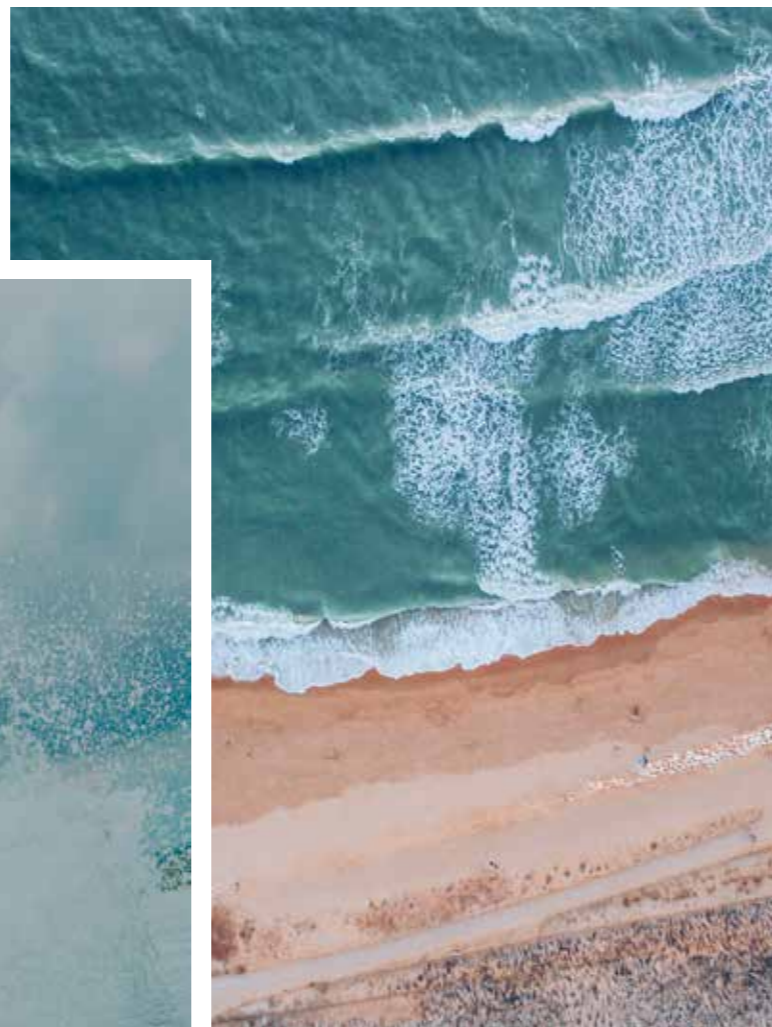


Viver em Espinho significa conquistar a tranquilidade ideal para um ritmo de vida saudável.





ESPINHO



## VIVER NO 24PONTO33 É ADOPTAR UM RITMO URBANO COM O HORIZONTE NO MAR.

O empreendimento 24ponto33 marca a entrada da Ponto Urbano na cidade de Espinho. A apenas 15 minutos do Porto, oferece qualidade de vida e modernidade. Viver em Espinho significa abandonar o ritmo frenético dos grandes centros urbanos, aproveitar a extensa faixa de praias, adoptar um estilo de vida saudável, praticar vários desportos ao ar livre e usufruir dos vários equipamentos culturais e de lazer da cidade.

Aqui, é possível aceder ao que de melhor a cidade tem para oferecer, numa localização que prima pela centralidade, sem perder a tranquilidade ideal para um ritmo de vida saudável.



## LOCALIZAÇÃO



Na interseção entre a Rua 33 e a Avenida 24, surge o edifício 24PONTO33, que permite através da sua centralidade rápidas deslocações a pé.



A curtas distâncias com percursos a pé de duração inferior a 10 minutos, poderá chegar à Escola Secundária Dr. Manuel Gomes de Almeida (3min), ao Centro Multimeios (3min), à Biblioteca (5min), à praia (8min) e à Estação dos Comboios (9min).



# EXTERIOR



Textura  
Ardosia



Textura  
Betão branco





## EXTERIOR



As varandas, de grande amplitude visual, permitem usufruir de um pôr-do-sol único, pousado na linha azul do oceano.



# 24 PONTO 33



4 Pisos



14 Apartamentos



Parque de estacionamento



T2 - T4



95m<sup>2</sup> - 215m<sup>2</sup>

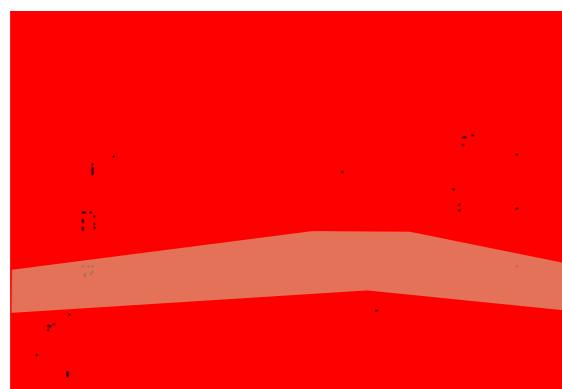


Varandas



# 24 PONTO 33

T2



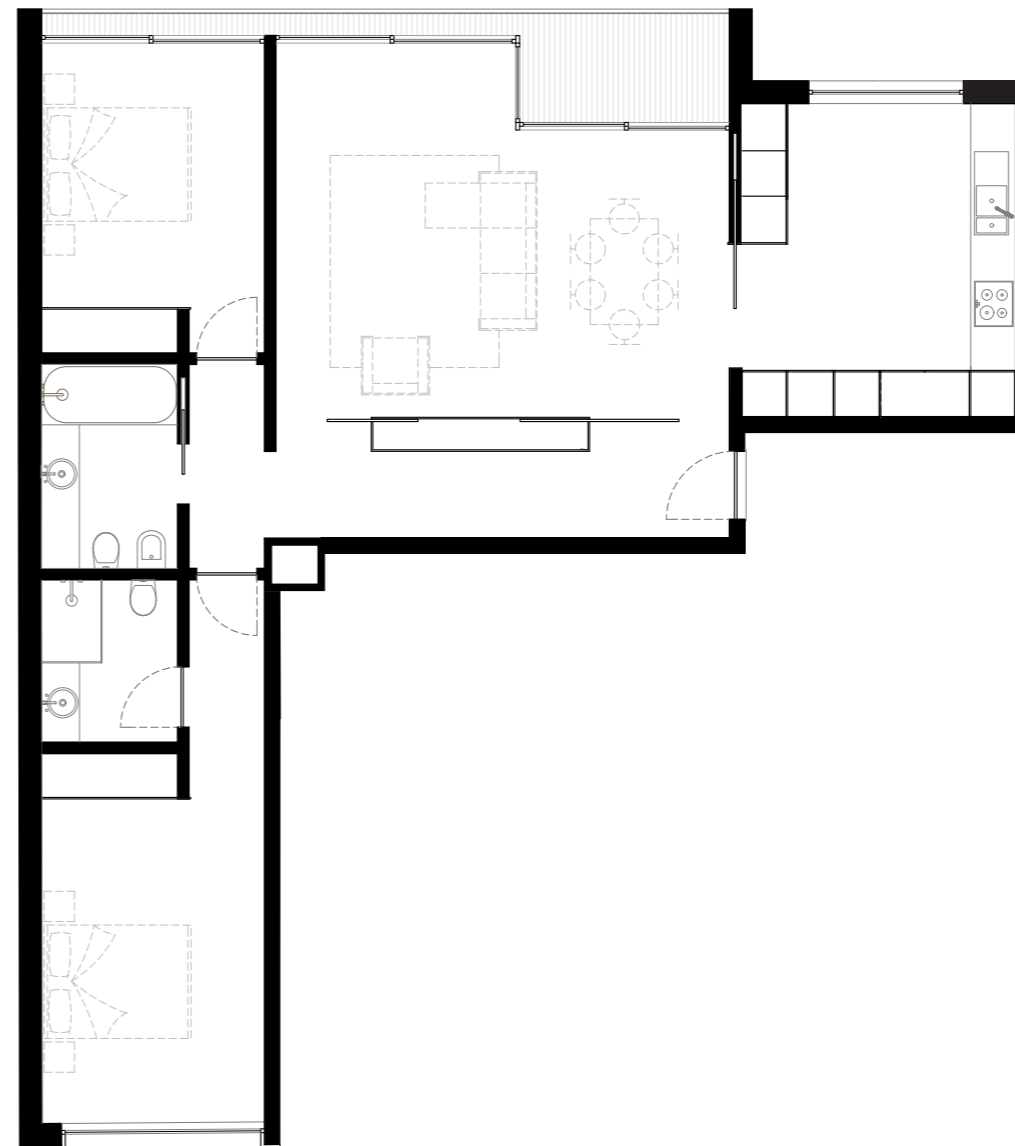
PISO 1

105 M<sup>2</sup>



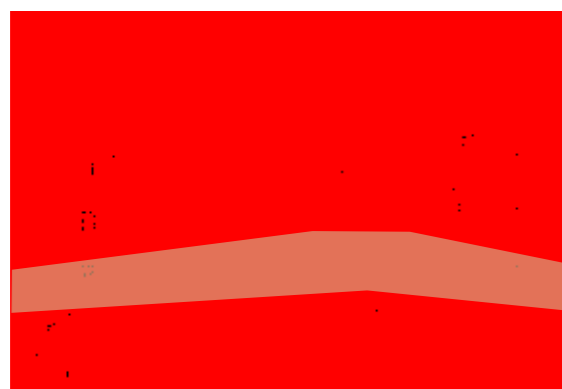
← AVENIDA 24

▲  
RUA 33



# 24 PONTO 33

T3



PISO 1

122 M<sup>2</sup>



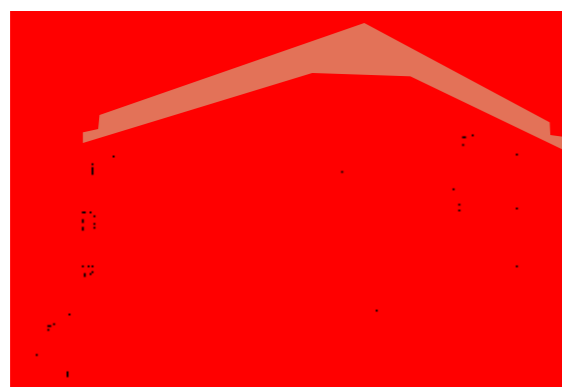
AVENIDA 24

RUA 33



# 24 PONTO 33

T4



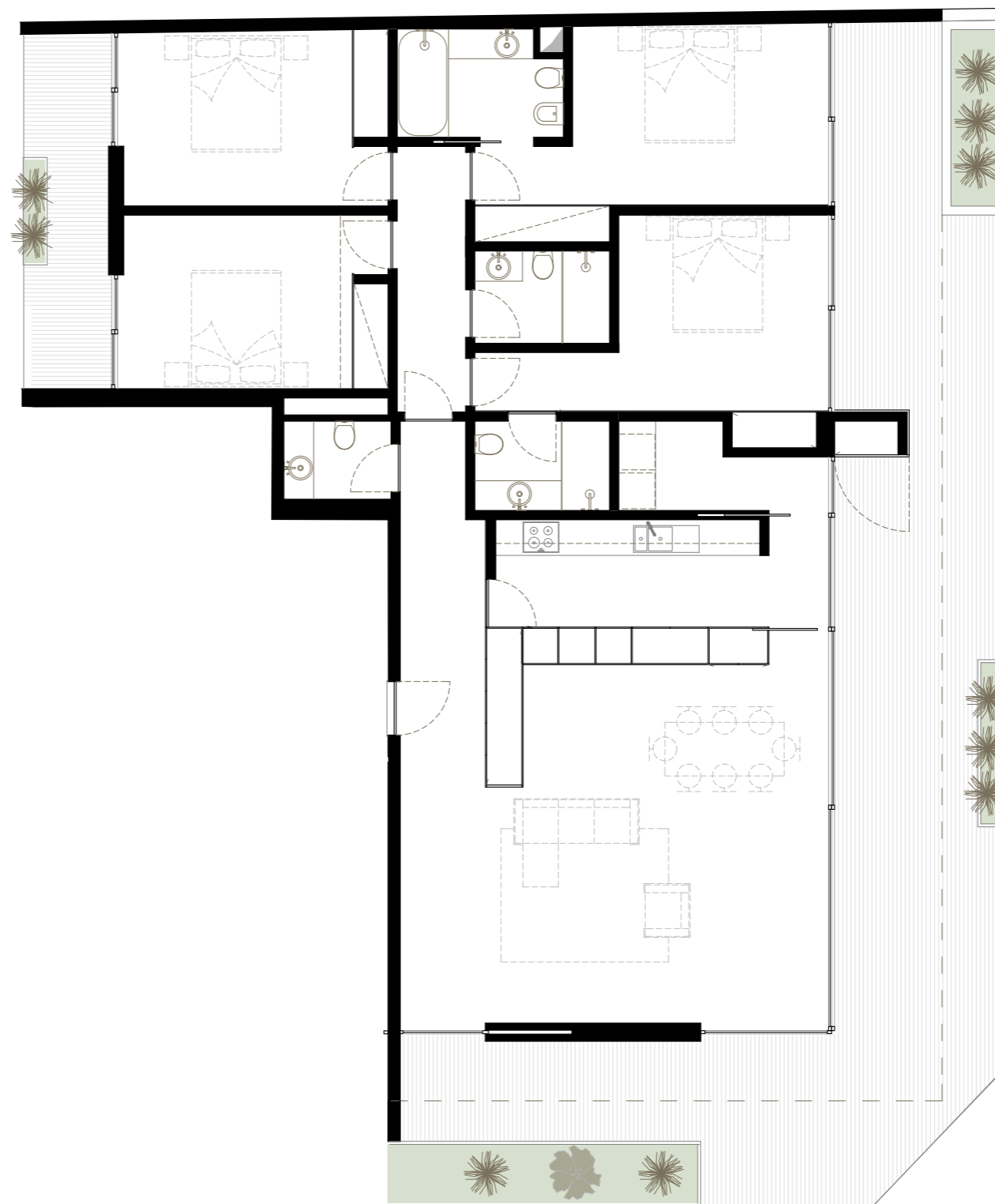
PISO 4

139 M<sup>2</sup>



AVENIDA 24

RUA 33





# DADOS

PISO 4	T2 +1	TOTAL 123 m <sup>2</sup> HABITAVEL 103 m <sup>2</sup> VARANDAS 20 m <sup>2</sup>	T4	TOTAL 215.1 m <sup>2</sup> HABITAVEL 139 m <sup>2</sup> VARANDAS 76.1 m <sup>2</sup>				
PISO 3	T3	TOTAL 149.4 m <sup>2</sup> HABITAVEL 122 m <sup>2</sup> VARANDAS 27.4 m <sup>2</sup>	T3	TOTAL 146.2 m <sup>2</sup> HABITAVEL 120 m <sup>2</sup> VARANDAS 26.2 m <sup>2</sup>	T2	TOTAL 131.4 m <sup>2</sup> HABITAVEL 90 m <sup>2</sup> VARANDAS 41.4 m <sup>2</sup>		
PISO 2	T3	TOTAL 149.4 m <sup>2</sup> HABITAVEL 122 m <sup>2</sup> VARANDAS 27.4 m <sup>2</sup>	T3	TOTAL 146.2 m <sup>2</sup> HABITAVEL 120 m <sup>2</sup> VARANDAS 26.2 m <sup>2</sup>	T2	TOTAL 101.9 m <sup>2</sup> HABITAVEL 88 m <sup>2</sup> VARANDAS 13.9 m <sup>2</sup>	T2	TOTAL 111.4 m <sup>2</sup> HABITAVEL 105 m <sup>2</sup> VARANDAS 6.4 m <sup>2</sup>
PISO 1	T3	TOTAL 149.4 m <sup>2</sup> HABITAVEL 122 m <sup>2</sup> VARANDAS 27.4 m <sup>2</sup>	T3	TOTAL 146.2 m <sup>2</sup> HABITAVEL 120 m <sup>2</sup> VARANDAS 26.2 m <sup>2</sup>	T2	TOTAL 101.9 m <sup>2</sup> HABITAVEL 88 m <sup>2</sup> VARANDAS 13.9 m <sup>2</sup>	T2	TOTAL 111.4 m <sup>2</sup> HABITAVEL 105 m <sup>2</sup> VARANDAS 6.4 m <sup>2</sup>
PISO 0	LOJA A	TOTAL 117 m <sup>2</sup>	LOJA B	TOTAL 95.2 m <sup>2</sup>	T3	TOTAL 207.4 m <sup>2</sup> HABITAVEL 121.4 m <sup>2</sup> VARANDAS 86 m <sup>2</sup>		

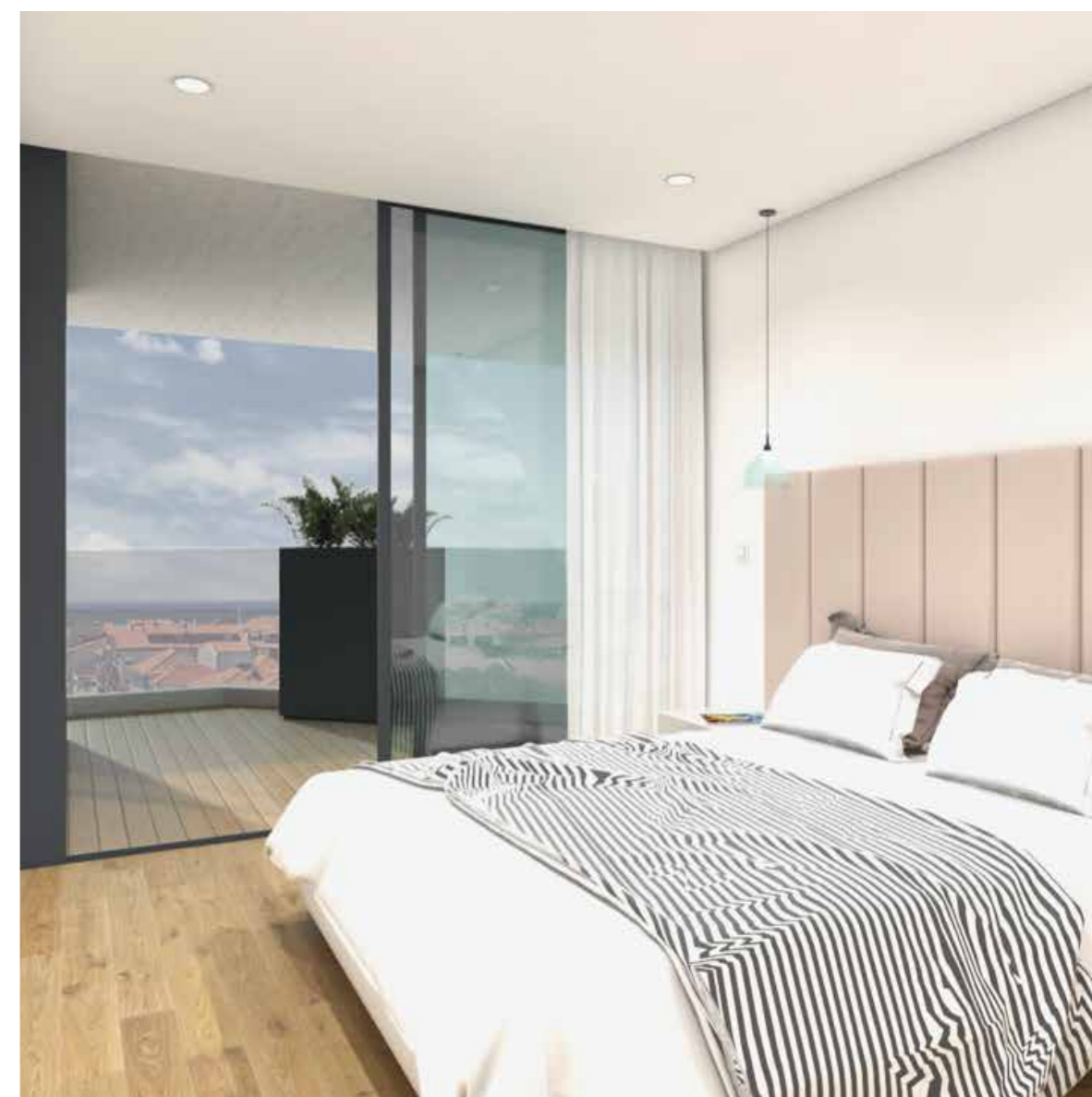
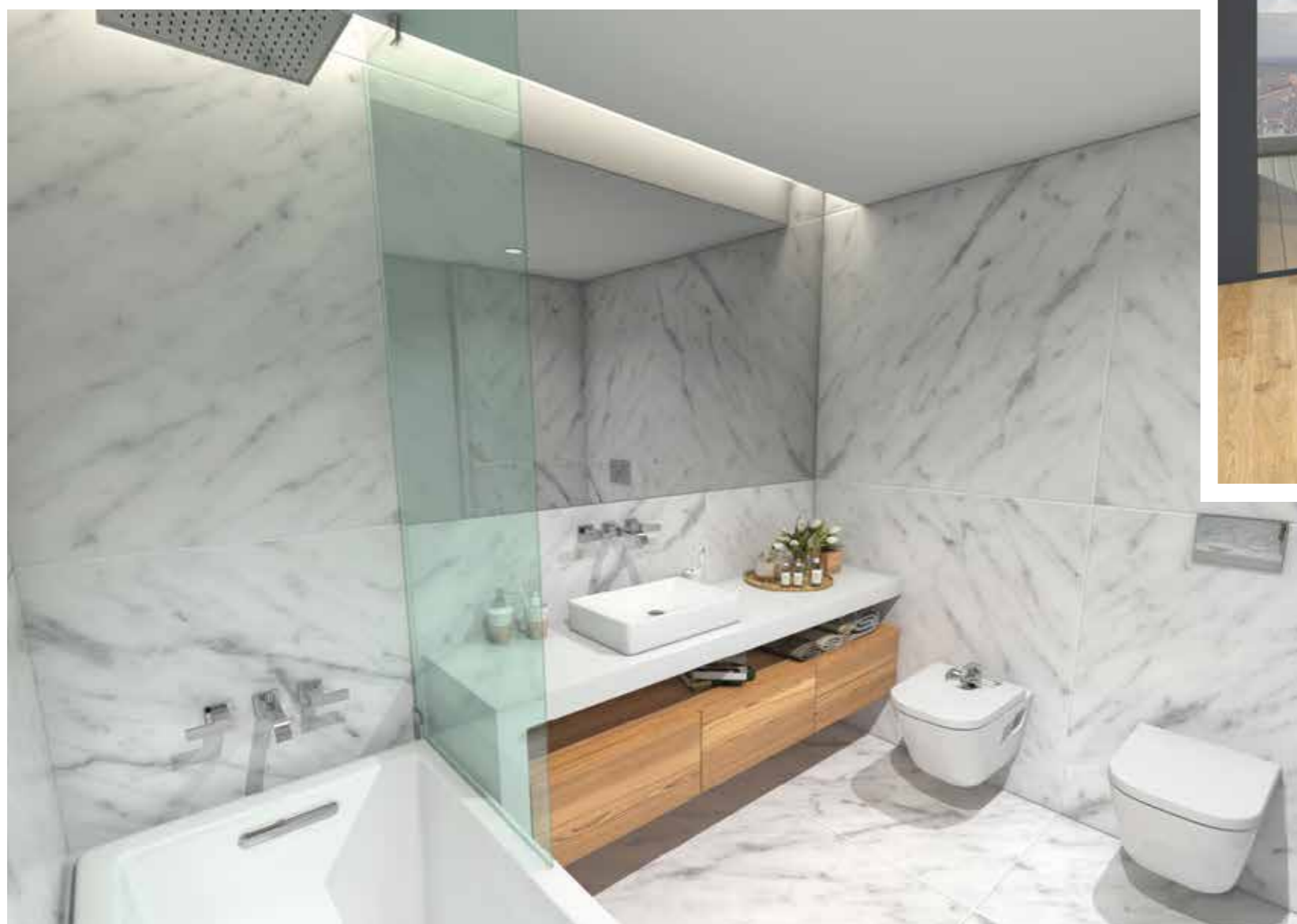


# INTERIOR





INTERIOR



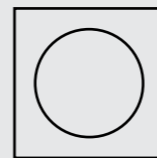
Sofisticação e modernidade aliam-se,  
proporcionando ao seu lar o conforto  
ideal ao seu dia-a-dia.

O 24ponto33 é um projeto que prima por uma arquitetura irreverente aliada à qualidade dos materiais. O betão branco, a ardósia e a madeira conferem nobreza e simplicidade, criando uma ligação harmoniosa entre o desenho e a textura. Um edifício que se diferencia pelo detalhe nos acabamentos.

Desta forma, a classe e o conforto aliam-se, criando apartamentos modernos e únicos na cidade. Este é o conceito do 24ponto33.

Com dois espaços preparados para comércio ou serviços, este edifício centra-se na habitação, dispondo de apartamentos de tipologias de T2 a T4, com áreas compreendidas entre os 95 e os 215m<sup>2</sup>.

O potencial do edifício 24ponto33 aumenta não só pelas características de construção e o seu desenho, como também pela localização central na principal artéria de Espinho - a Avenida 24. Com ligação direta à praia pela Rua 33 (apenas 8 minutos a pé), o 24ponto33 distingue-se pela sua centralidade.



**VIVER NO 24PONTO33 É ADOPTAR UM RITMO  
URBANO COM O HORIZONTE NO MAR.**

24  
PONTO  
33

PONTURBANO

[www.pontourbano.com](http://www.pontourbano.com) • [t. +351 968 732 504](tel:+351968732504) • [comercial@pontourbano.com](mailto:comercial@pontourbano.com)  
[facebook.pontourbano](https://facebook.com/pontourbano) • [instagram.com/pontourbanoportugal](https://instagram.com/pontourbanoportugal)