

GARDEN

ÍLHAVO

PONT  URBANO



GARDEN

ÍLHAVO

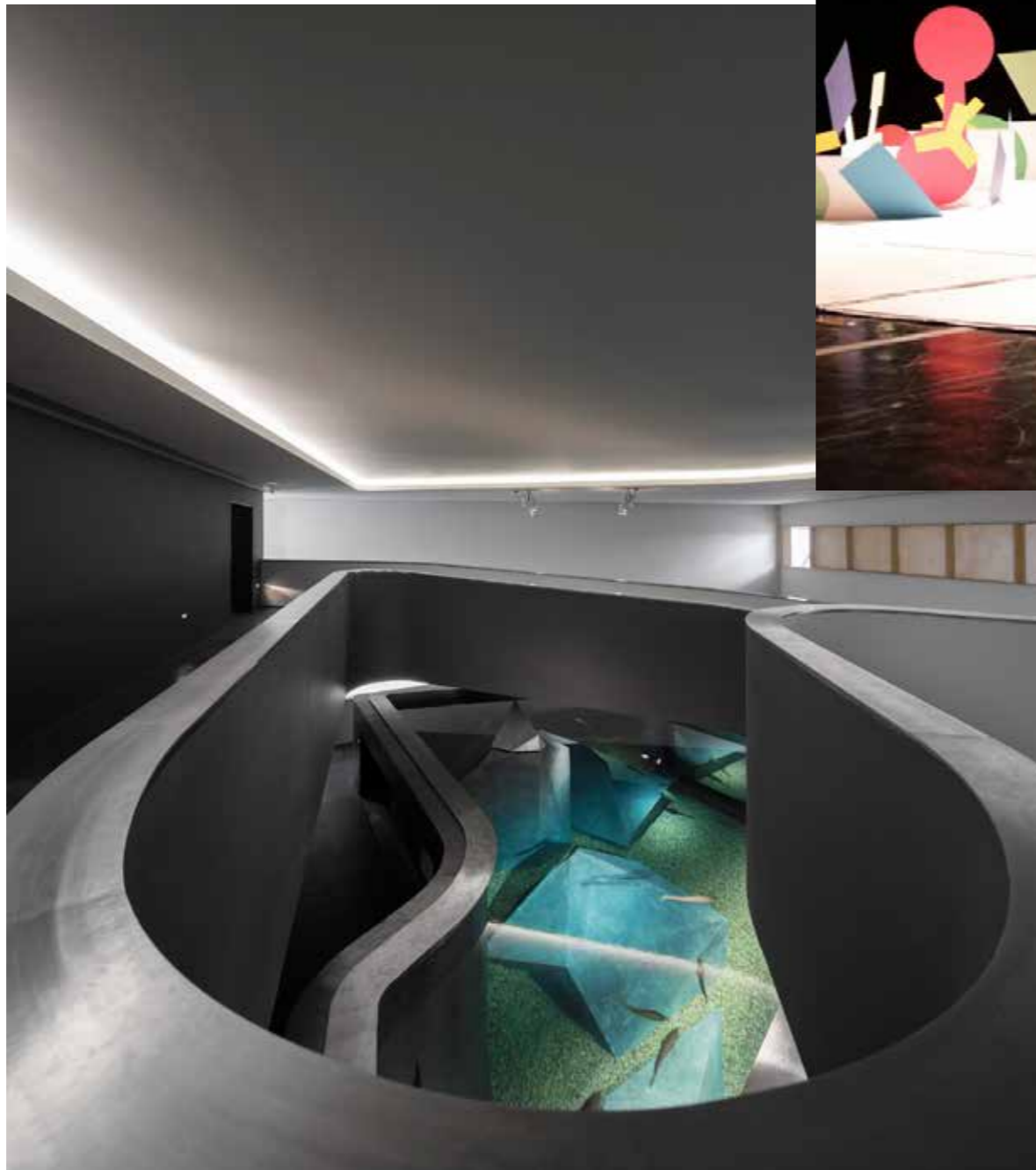


A PONTO URBANO dedica-se à construção, promoção e reabilitação de empreendimentos de elevada qualidade em locais de excelência.

O que move a Ponto Urbano é a força de criar, inovar e chegar mais longe na aplicação de soluções vanguardistas e sustentáveis.



LIFESTYLE



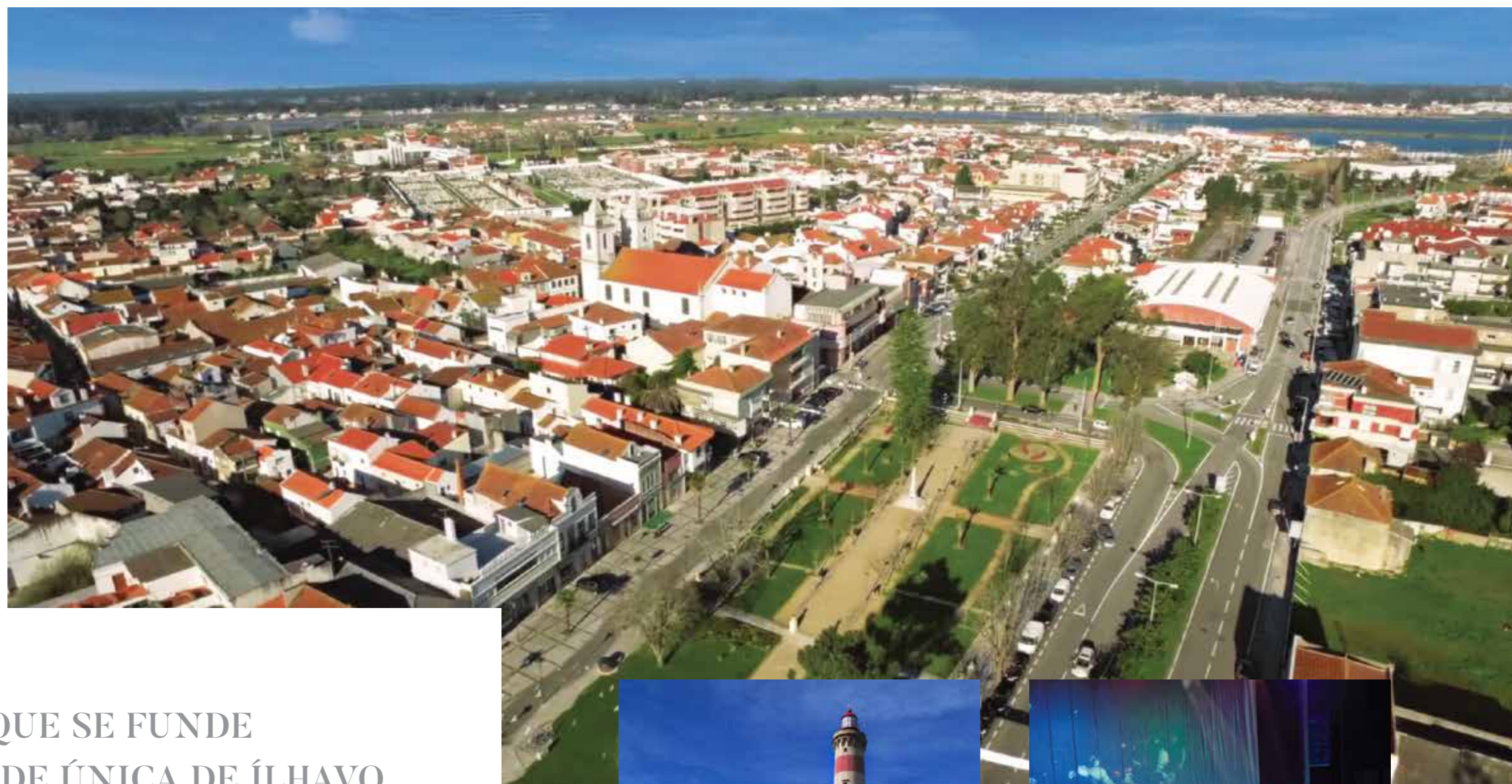


LIFESTYLE





ÍLHAVO



UM RITMO URBANO QUE SE FUNDE COM A TRANQUILIDADE ÚNICA DE ÍLHAVO

O empreendimento GARDEN, projeto da Ponto Urbano, localiza-se na cidade de Ílhavo, a apenas 10 minutos das praias da Barra e Costa Nova e das cidades de Aveiro e Vagos. Viver em Ílhavo significa qualidade de vida, oferecendo a tranquilidade de um pequeno centro urbano, cuja localização permite aproveitar as praias, adoptar um estilo de vida saudável, praticar vários desportos ao ar livre e usufruir dos vários equipamentos culturais e de lazer numa cidade cujo lema é o Mar por Tradição.



LOCALIZAÇÃO



Aqui, é possível aceder ao que de melhor a cidade tem para oferecer, numa localização que prima pela centralidade, sem perder a tranquilidade ideal para um ritmo de vida saudável, tudo está a um passo de si.

Situado na freguesia de S. Salvador, surge o empreendimento GARDEN, composto por dois blocos, um em frente ao Jardim Henriqueta Maia, na Avenida 25 de Abril, e outro voltado para a Rua Dr. Frederico Cerveira, o que permite rápidas deslocações a pé por toda a cidade. A curtas distâncias com percursos pedestres rápidos, poderá chegar ao Jardim Henriqueta Maia (1min), ao Pavilhão Capitão Adriano Nordeste (2min), à Casa da Cultura de

Ílhavo (3min), à Câmara Municipal (4min), ao Mini-Golf (5min), ao Museu Marítimo de Ílhavo (8min), às Piscinas Municipais de Ílhavo (8min), à Biblioteca (8min), ao Fórum da Juventude (8min), à Escola Secundária (10min) e ao Centro Escolar Sr.ª do Pranto (10min). A escassos minutos de automóvel poderá chegar à Santa Casa da Misericórdia de Ílhavo (3min) e ao complexo da Vista Alegre (fábrica, loja, hotel, teatro, museu e capela) em apenas 5 minutos.



EXTERIOR



Com uma óptima exposição solar e vista privilegiada sobre o Jardim Henriqueta Maia, o Garden reúne excelentes condições para acolher famílias que procuram para o seu dia-a-dia a centralidade de uma cidade, mas simultaneamente a tranquilidade de uma vila.



EXTERIOR



Textura Alumínio Champanhe




Textura Etics Capotto


GARDEN


ÍLHAVO

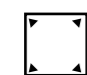
BLOCO A

 3 Pisos + Recuado

 4 Apartamentos

 Parque de estacionamento

 T2 - T3

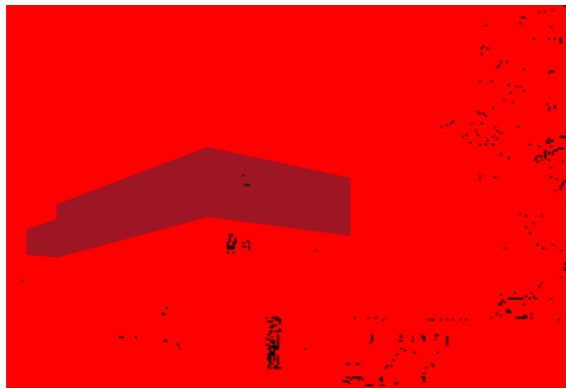
 100m² - 150m²



GARDEN

ÍLHAVO

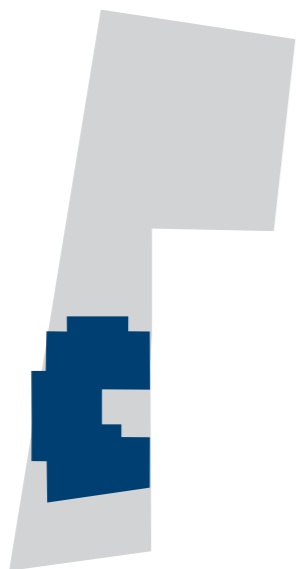
BLOCO A



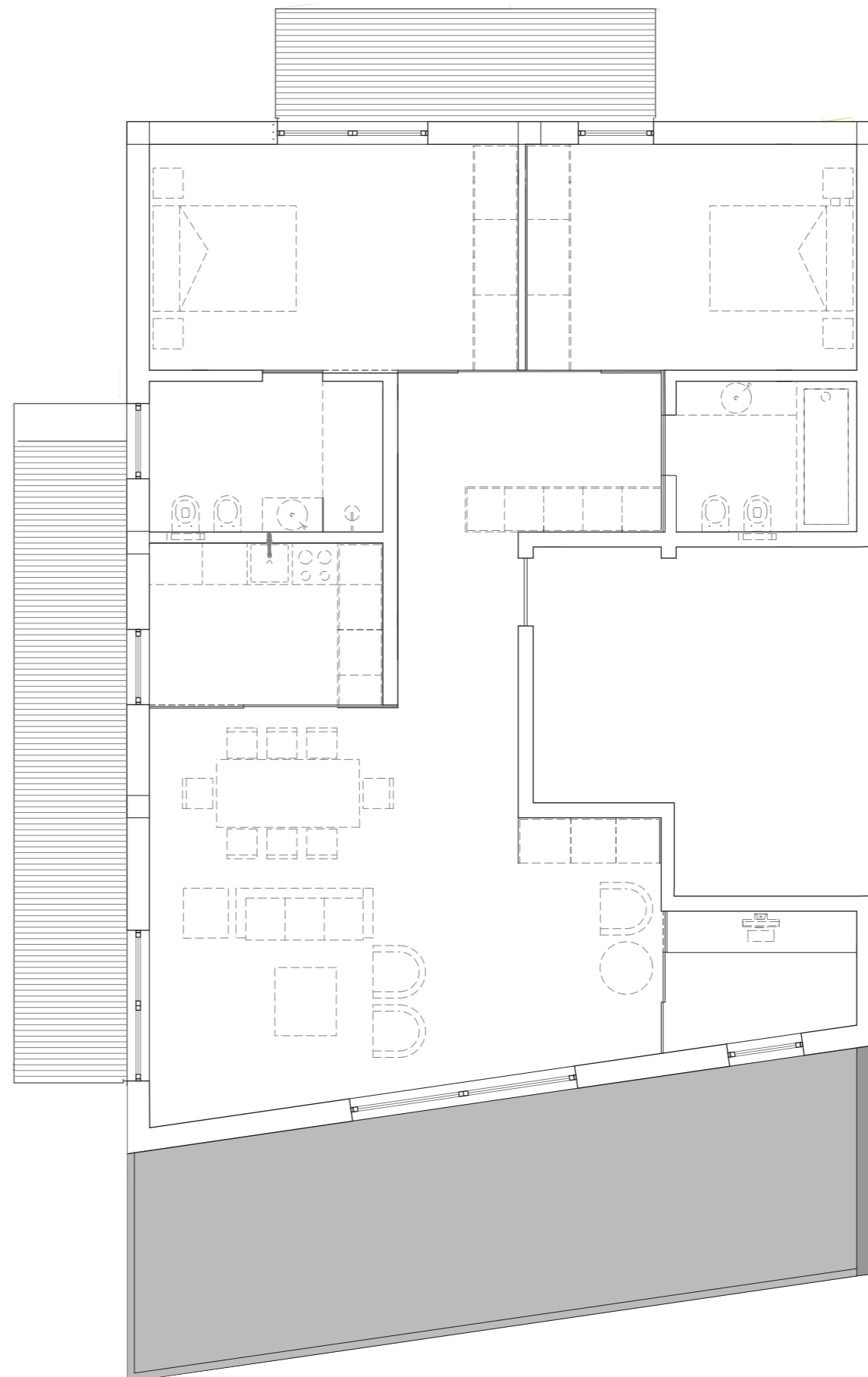
RECUADO

111 M²

RUA DR. FREDERICO OLIVEIRA



AV. 25 DE ABRIL

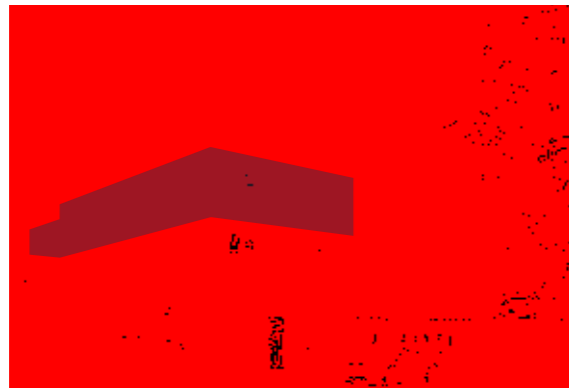


T2

GARDEN

ÍLHAVO

BLOCO A



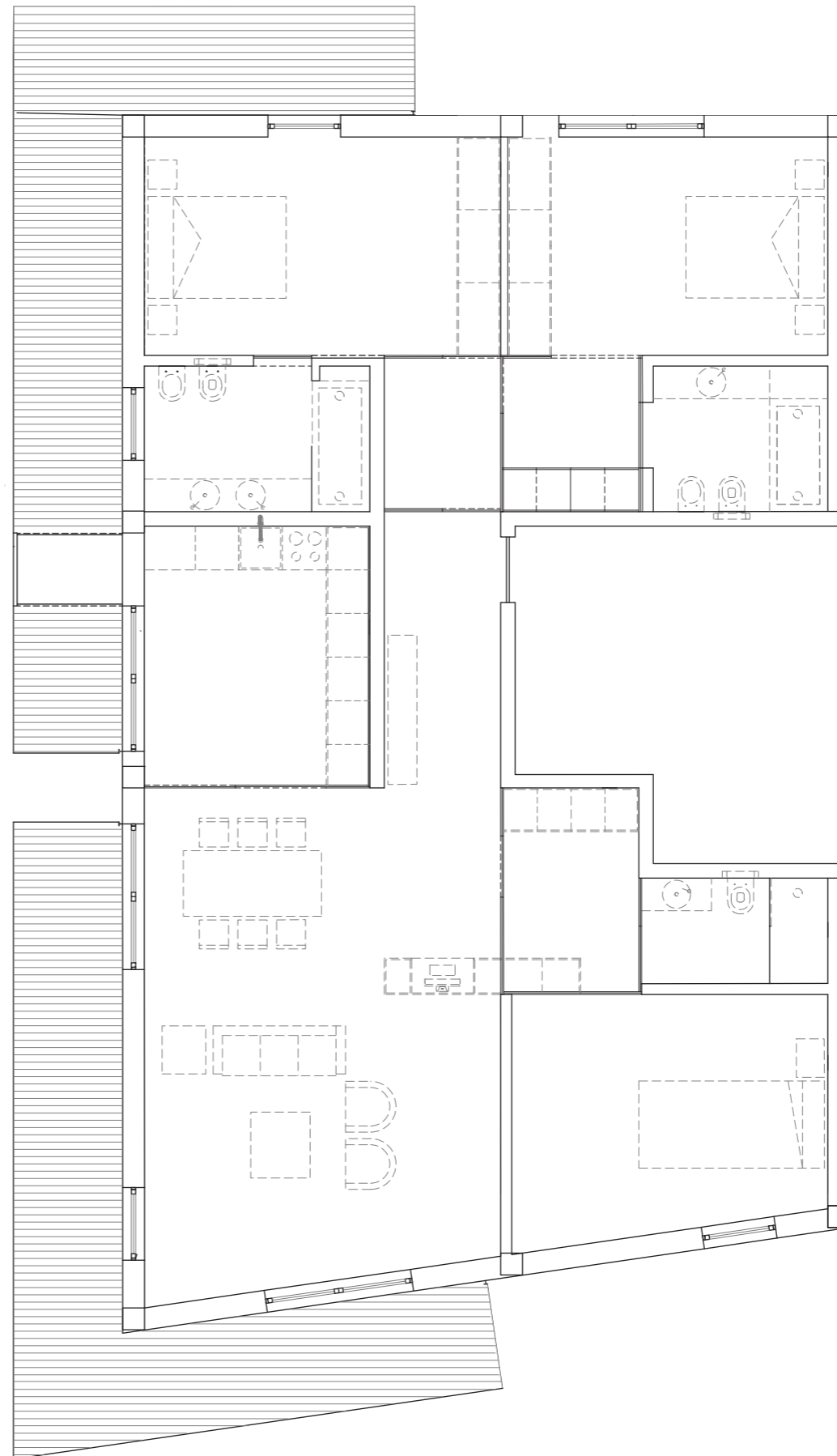
PISO 1

141 M²

RUA DR. FREDERICO OLIVEIRA



AV. 25 DE ABRIL



T3

BLOCO B



2 Pisos



4 Apartamentos



Parque de estacionamento



T2



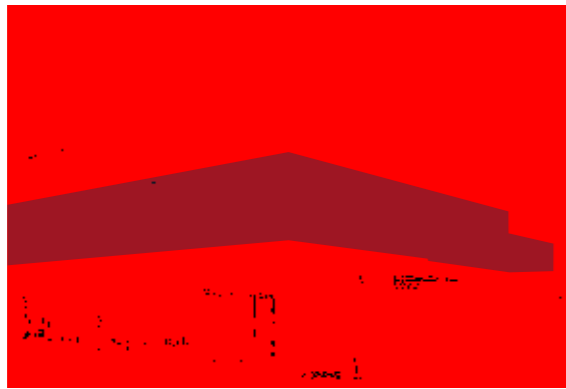
100m² - 150m²



GARDEN

ÍLHAVO

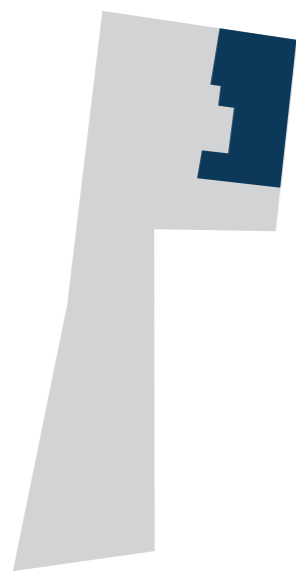
BLOCO B



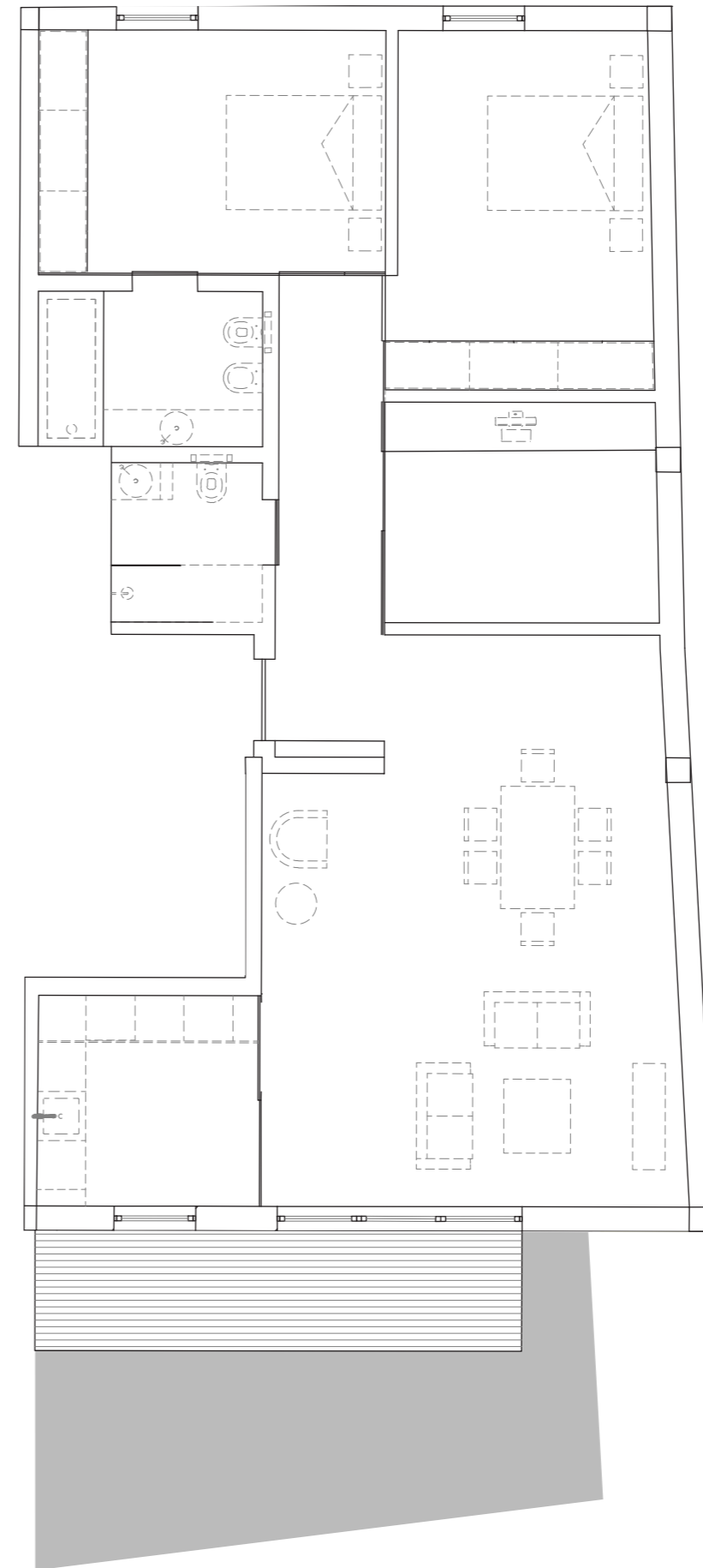
PISO 1

108,5 M²

RUA DR. FREDERICO OLIVEIRA



AV. 25 DE ABRIL



T2



DADOS

BLOCO A

RECUADO	T2	TOTAL 160.3 m ² HABITAVEL 111 m ² VARANDAS 21,2 m ² TERRAÇO 28.1 m ²
PISO 2	T3	TOTAL 175.2 m ² HABITAVEL 141 m ² VARANDAS 34.2 m ²
PISO 1	T3	TOTAL 183.1 m ² HABITAVEL 141 m ² VARANDAS 42.1 m ²
PISO 0	T3	TOTAL 146.2 m ² HABITAVEL 124 m ² VARANDAS 22.2 m ²

BLOCO B

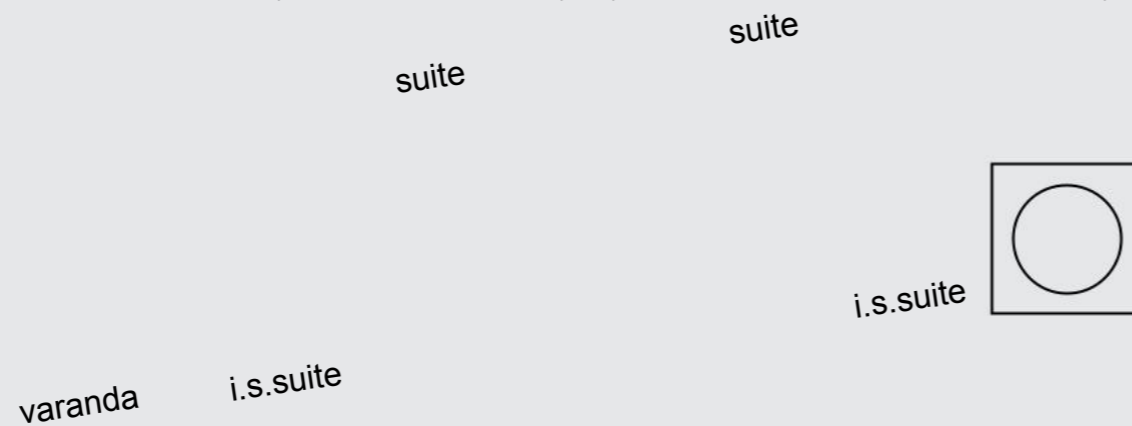
PISO 2	T2	TOTAL 126.3 m ² HABITAVEL 80.9 m ² VARANDAS 23 m ² TERRAÇO 22.4 m ²
	T2	TOTAL 114 m ² HABITAVEL 84 m ² VARANDAS 7.5 m ² TERRAÇO 22.5 m ²
PISO 1	T3	TOTAL 142.3 m ² HABITAVEL 105.1 m ² VARANDAS 17.7 m ² TERRAÇO 19.5 m ²
	T2	TOTAL 143 m ² HABITAVEL 108.5 m ² TERRAÇO 34.5 m ²

O GARDEN é um empreendimento que prima por uma arquitetura moderna e pela qualidade dos materiais. O tom natural das fachadas em contraste com a textura do alumínio anodizado à cor champanhe conferem nobreza e simplicidade ao projeto, criando uma ligação harmoniosa entre o desenho e a textura. Um edifício que se diferencia pelo detalhe nos acabamentos. Desta forma, a classe e o conforto aliam-se, criando apartamentos modernos e acolhedores na cidade. Este é o conceito do GARDEN.

Com dois espaços preparados para comércio ou serviços, com 145 e 210m² respetivamente, este edifício centra-se na habitação, dispondo de apartamentos de tipologias de T2 e T3, com áreas compreendidas entre os 100 e os 150m².

O potencial do edifício GARDEN aumenta não só pelas características de construção e pelo seu desenho, como também pela localização central na principal artéria de Ílhavo - a Avenida 25 de Abril. Assim, o GARDEN oferece não só uma localização de excelência para deslocações de automóvel, dada a proximidade à EN109, A25 e A17, como também para deslocações a pé nas rotinas diárias e usufruir de todos os equipamentos culturais e de lazer da cidade.

Com ligação direta às praias (a menos de 15 min), o GARDEN permite ainda um desporto marítimo, proporcionando uma descontração própria dos locais à beira-mar.



**UM RITMO URBANO QUE SE FUNDE
COM A TRANQUILIDADE ÚNICA DE ÍLHAVO**

AC

GARDEN

ÍLHAVO

PONT  URBANO

www.ponturbano.com • [t. +351 968 732 504](tel:+351968732504) • comercial@ponturbano.com
[facebook.ponturbano](https://facebook.com/ponturbano) • instagram.com/ponturbanoportugal