

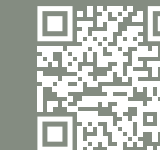


THE LIGHT
home



THE LIGHT
home





“The Light Home,
a intimidade em
forma de luz.

PONT  URBANO

ELEMENTO TRANSVERSAL A TODA A CASA, A LUZ É O GRANDE DESTAQUE DA MORADIA THE LIGHT HOME. DAS AMPLAS JANELAS E CLARABÓIAS PROVÉM A LUMINOSIDADE QUE INUNDA TODA A CASA, TORNANDO-A UM PORTO DE ABRIGO NO CENTRO DA CIDADE.

A THE LIGHT HOME É A INTIMIDADE EM FORMA DE LUZ, REFLETIDA NO NAMING DA MORADIA E NO CONFORTO E SOFISTICAÇÃO QUE OFERECE A QUEM NELA HABITA. ESPAÇO DE TRAÇO MODERNO E PREENCHIDO DE DETALHES QUE FAZEM DESTA RESIDÊNCIA UM PROJETO DISTINTO E ÚNICO, QUE REVELA NO SEU INTERIOR UM AMBIENTE PROFUNDAMENTE INTIMISTA.

THE LIGHT
home

LIFESTYLE

A MORADIA THE LIGHT HOME CONVIDA A USUFRUIR DE UM ESTILO DE VIDA URBANO, ONDE A HISTÓRIA E A MODERNIDADE SÃO PARTE DA PAISAGEM. A ESCASSOS METROS DO TÍPICO BAIRRO DA BEIRA MAR E DO CANAL CENTRAL DA RIA, ESTA É UMA MORADIA PREPARADA PARA SER UM REFÚGIO CIDADINO E UM PONTO DE PARTIDA PARA EXPLORAR A CIDADE.



THE LIGHT *home*

LOCALIZAÇÃO PRIVILEGIADA

SITUADA NA RUA DO GRAVITO, A MORADIA THE LIGHT HOME ENCONTRA-SE NO CORAÇÃO DE AVEIRO. IDEAL PARA VIVER CONECTADO COM A CIDADE, SEM PRESCINDIR DE UM PORTO DE ABRIGO CONTEMPORÂNEO E INTIMISTA.



BAIRRO BEIRA MAR
2 MIN.



EBI VERA CRUZ
3 MIN.



SHOPPING
5 MIN.



PRAÇA DO PEIXE
6 MIN.





THE LIGHT HOME

NO CENTRO DA CIDADE, A THE LIGHT HOME APRESENTA UMA TIPOLOGIA T3 E DIVIDE-SE EM 3 PISOS. DE LINHAS RETAS, ÁREAS E JANELAS AMPLAS POR ONDE ENTRA UMA IMENSA LUZ NATURAL, ESTA É UM LUGAR ONDE O VIDRO, A MADEIRA E O VERDE SE FUNDEM PARA CRIAR MOMENTOS DE CONFORTO E BEM-ESTAR.

NA MORADIA THE LIGHT HOME TODOS OS QUARTOS SÃO SUITE, UM COMPLEMENTO AO DESIGN MODERNO E ACONCHEGANTE DE TODA A CASA, CARACTERÍSTICAS QUE CONFEREM À HABITAÇÃO UMA COMODIDADE INIGUALÁVEL.

-  1 Moradia
-  T3
-  3 pisos
-  168.00 m2
-  3 Suites
-  Varandas
-  Garagem
-  Jardim Interior e Exterior



THE LIGHT
home



THE LIGHT
home

Luz, conforto e privacidade
em duplo pé-direito



THE LIGHT
home



THE LIGHT
home



Conforto, amplitude e
partilha em “open space”

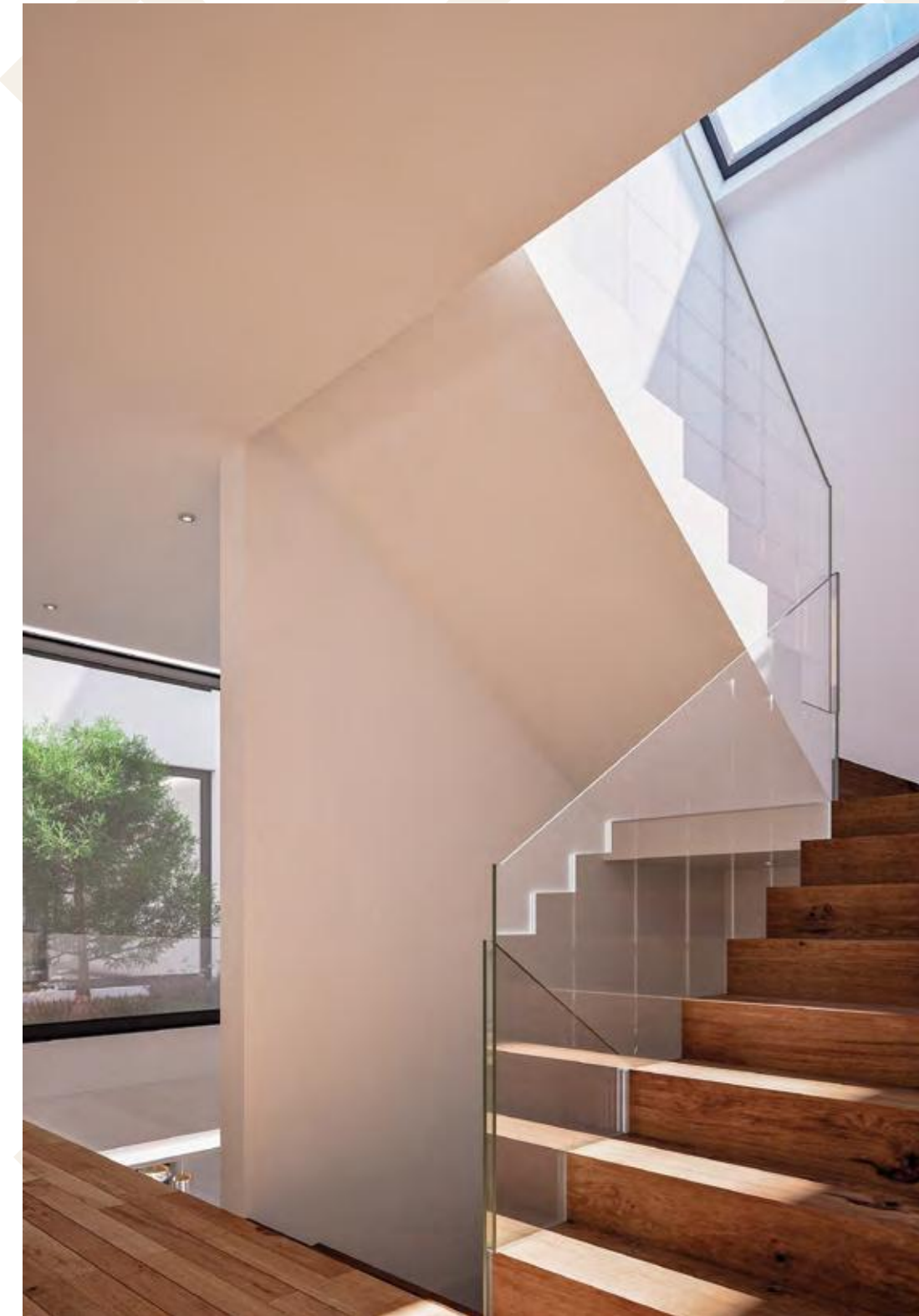
THE LIGHT
home



THE LIGHT
home



Espaços
intimamente
ligados





THE LIGHT
home

LF

Privacidade e conforto



THE LIGHT
home

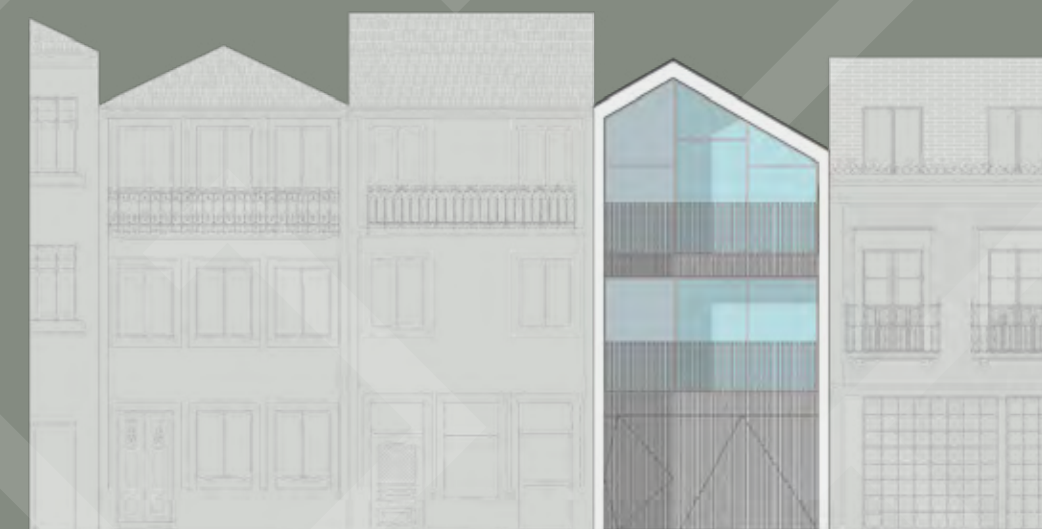


THE LIGHT
home

Uma arquitetura
sofisticada, onde
a luz é destaque



Piso	Sala Estar + Jantar (M²)	Cozinha (M²)	Suíte (M²)	Lavandaria (M²)	Jardim Exterior (M²)	Jardim Interior (M²)	A. Deck/Varanda (M²)	Garagem (M²)
0	37.00	9.00	-	4.60	40.52	-	11.14	19.00
1	-	-	28.00	-	-	13.95	3.72	-
2	-	-	35.00	-	-	-	5.12	-
			28.00				3.72	



ALÇADO FRONTAL

ESTRUTURA

- Estrutura mista em betão armado e estrutura metálica na cobertura, estrutura reticulada de pilares e vigas metálicas com laje maciça, calculada segundo as normas regulamentares em vigor, incluindo a segurança ao vento e sismos.

- Isolamento acústico em paredes entre divisões e não frações como consta.

- Fachada c/ Sistema de Capoto com ripado de madeira Thermowood luna triple.

ACABAMENTOS

- Paredes interiores em bloco técnico acústico.

- Divisão de compartimentação do interior das habitações em dupla placagem de pladur com isolamento acústico.

- Aplicação de tela de polietileno para isolamento acústico.

- Caixilharia em alumínio ou PVC ou equivalente, com corte térmico, sistema de correr e Oscilobatente c/ vidros duplos certificados.

- Iluminação c/ sancas para possibilitar a aplicação de luz indireta e ponto de luz nos tetos.

- Instalações sanitárias c/ pavimento revestido a Flutuante vinílico, acabamento tipo carvalho Rústico Vinílico.

- Paredes interiores em placa dupla de gesso cartonado hidrófugo da Knauf.
- Teto em gesso cartonado. Inclui sancas p/ iluminação c/ pintura lavável anti fungos de cor branca.

- Louças sanitárias suspensas do tipo SANINDUSA, modelo SANIBOLD.

- Torneiras sanitárias do tipo SANINDUSA, modelo TUBE.

EQUIPAMENTOS

- Climatização feita através de sistema de ar condicionado do tipo Multi-Split com máquinas murais.

- Sistema de bomba de calor com depósito para produção de AQS c/ eficiência energética e gestão horária do aquecimento c/ depósito tipo RIELLO.

- Ventilação mecânica nas instalações sanitárias sem janelas.

- Placa de Indução da "TEKA" ou equiv.

- Forno Elétrico encastrado da "TEKA" ou equiv.

- Micro-ondas encastrado da "TEKA" ou equiv.

- Máquina de lavar louça da "TEKA" ou equiv.

- Exaustor encastrado da "TEKA" ou equiv.

- Combinado encastrado da "TEKA" ou equiv.

- Instalação para Máquina de lavar roupa encastrada.

- Misturadora do tipo "TEKA" ou equiv.



ALÇADO FRONTAL

PISO 0
A. HABITÁVEL 48.12
A. DECK/VARANDA 11.14
Nº LUG. ESTACIONAMENTO 1

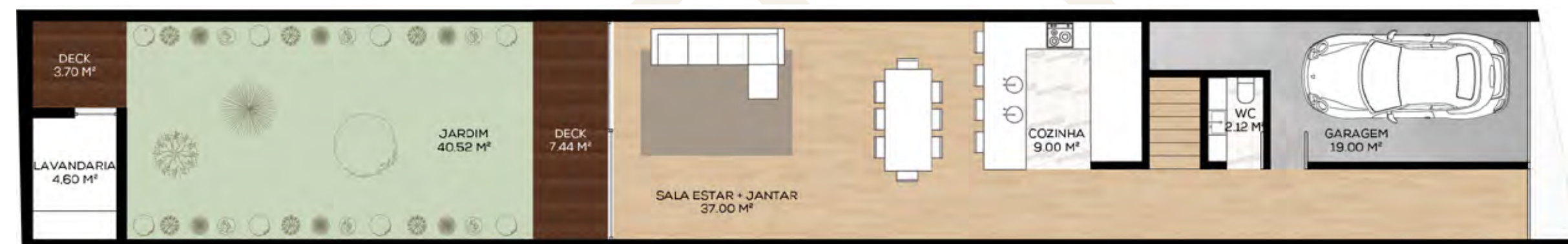
THE LIGHT
home

THE LIGHT
home



ALÇADO FRONTAL

PISO 1
A. HABITÁVEL 28.00
A. DECK/VARANDA 3.72



PISO 0

A INFORMAÇÃO QUE CONSTA NESTA PLANTA COMERCIAL É MERAMENTE INDICATIVA E NÃO TEM CARÁCTER CONTRATUAL. PODERÁ, POR MOTIVOS TÉCNICOS, COMERCIAIS OU LEGAIS, SER SUJEITA A ALTERAÇÕES SEM AVISO PRÉVIO.



PISO 1

A INFORMAÇÃO QUE CONSTA NESTA PLANTA COMERCIAL É MERAMENTE INDICATIVA E NÃO TEM CARÁCTER CONTRATUAL. PODERÁ, POR MOTIVOS TÉCNICOS, COMERCIAIS OU LEGAIS, SER SUJEITA A ALTERAÇÕES SEM AVISO PRÉVIO.



ALÇADO FRONTAL

PISO 2
A. HABITÁVEL 63.00
A. DECK/VARANDA 8.84

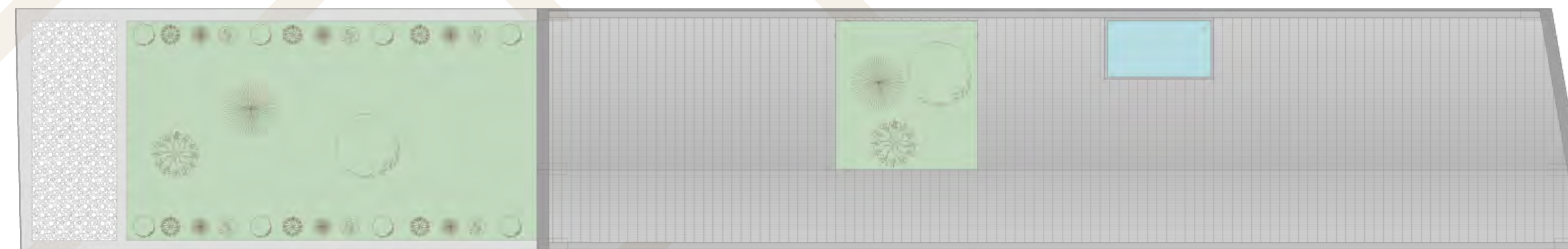

THE LIGHT
home


THE LIGHT
home



COBERTURA

ALÇADO FRONTAL



PISO 2

A INFORMAÇÃO QUE CONSTA NESTA PLANTA COMERCIAL É MERAMENTE INDICATIVA E NÃO TEM CARÁCTER CONTRATUAL. PODERÁ, POR MOTIVOS TÉCNICOS, COMERCIAIS OU LEGAIS, SER SUJEITA A ALTERAÇÕES SEM AVISO PRÉVIO.



COBERTURA

A INFORMAÇÃO QUE CONSTA NESTA PLANTA COMERCIAL É MERAMENTE INDICATIVA E NÃO TEM CARÁCTER CONTRATUAL. PODERÁ, POR MOTIVOS TÉCNICOS, COMERCIAIS OU LEGAIS, SER SUJEITA A ALTERAÇÕES SEM AVISO PRÉVIO.



PONT URBANO

Rigor no Projeto, Qualidade na Obra

CRIADA EM 2016 PELA MÃO DE PAULO MARTINS, A PONTO URBANO É UMA PROMOTORA AVEIRENSE QUE ATUA SOBRETUDO NO CENTRO E NORTE DO PAÍS, PARTICULARMENTE NAS CIDADES DE AVEIRO, ÍLHAVO, ESPINHO E PORTO. COM UMA FORTE APOSTA NA CONSTRUÇÃO NOVA E NA REABILITAÇÃO URBANA E COM UMA EQUIPA COMPOSTA POR 16 COLABORADORES ALTAMENTE QUALIFICADOS, A PONTO URBANO TEM NA QUALIDADE DA CONSTRUÇÃO UM FATOR DE DIFERENCIAÇÃO, QUE A ELEVA E DISTINGUE DOS DE MAIS. O QUE MOVE A PONTO URBANO É A FORÇA DE CRIAR, INOVAR E CHEGAR MAIS LONGE NA APLICAÇÃO DE SOLUÇÕES VANGUARDISTAS E SUSTENTÁVEIS.

